

تقرير حول أعمال التجريف والهدم للأراضي الزراعية والمنازل السكنية
والممتلكات المدنية التي نفذتها قوات الاحتلال الإسرائيلي

خلال الفترة بين 2003/04/1 - 2004/04/30





2000

1

.2004/4/30-2003/4/1

6424

803

2

6554

950

%14.6

22892

2004

. 2003/3/31—2000/9/29

9

1

www.pchrgaza.org

² علاوة على ذلك نسفت قوات الاحتلال الحربي الإسرائيلي عدداً من المنازل الخاصة بالأشخاص الذين نفذوا عمليات استشهادية أو ساعدوا في ذلك في نفس الفترة التي يغطيها التقرير الحالي، جدير بالذكر أن هذه المنازل لا يشملها هذا التقرير.

	16497		1867
		2371	
		1059	2004/4/30
29		%46	487
		.2000	/
Ô	Ô		2003/10/26
	156		
	2003/6/30	2003/5/15	47

2004/4/30-2003/4/1

” ”

-1

2000
 6424 2004/4/30-2003/4/1
 (2140.3) (2217)
 (408.8) (729.5) (928.5)

:

2004/4/30-2003/4/1

	04/4	04/3	04/2	04/1	03/12	03/11	03/10	03/9	03/8	03/7	03/6	03/5	03/4	
928.5	8.5	21	47	15	3	3	350	27.5	10	214	122	50	57.5	
2140.3	234	68.5	0	144.5	22.5	57	349.6	84	2	31	385.5	500.25	261.5	
729.5	9	0	72	151	234	103	28.5	57	0	8	25	38	4	
408.8	0	31	43	0	0	3	0	12.5	0	0	1	318	0	
2217	9	0	0	0	0	0	20	4	215	0	445.5	1160	363.5	
6424	260.5	120.5	162	310.5	259.5	166	748.1	185	227	253	979	2066.2	686.5	

(%28)

(6424)

22892

2003

2003 (2066.3)

(979)

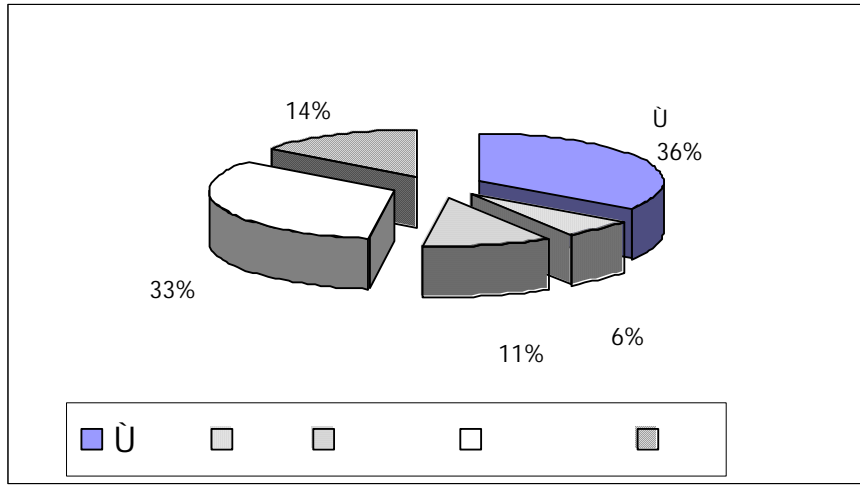
47

2003/6/30

2003/5/15

%14 %33 %36
: .%6 % 11

2004/4/30-2003/4/1

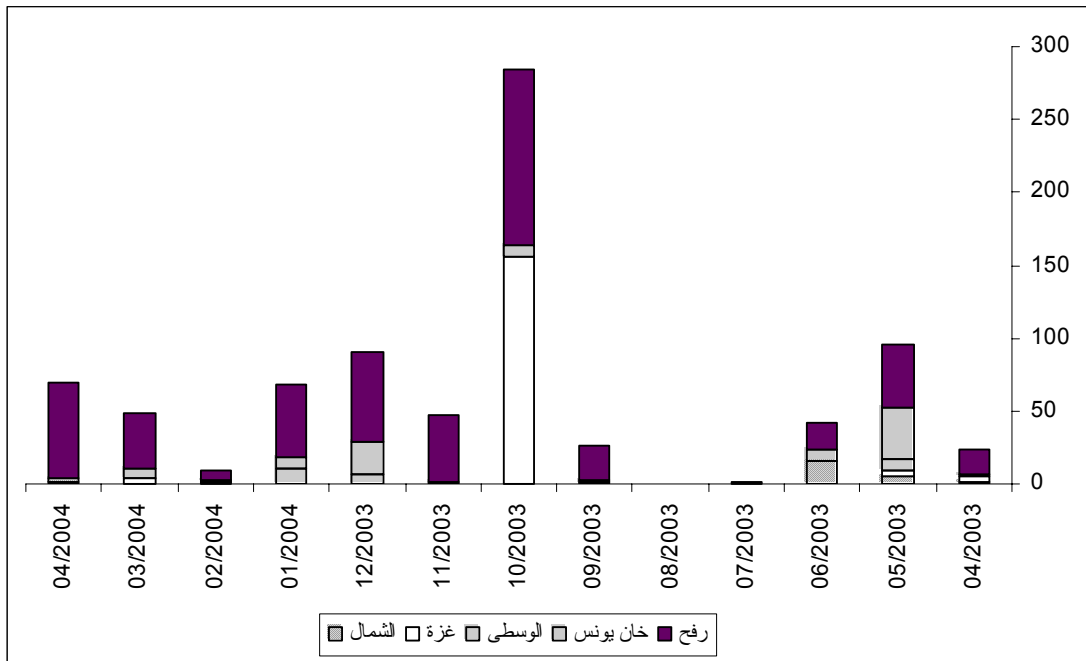


-2

	950	6554	803
2003/10/26	156		
25	400	15	"
			2003
			2000
			12:00
13	156		"

2004/4/30-2003/4/1

	04/4	04/3	04/2	04/1	03/12	03/11	03/10	03/9	03/8	03/7	03/6	03/5	03/4	
487	65	37	6	50	61	46	120	23	0	1	19	43	16	
93	0	7	1	7	23	0	8	2	0	0	7	36	2	
31	3	0	1	11	6	1	0	1	0	0	0	8	0	
169	0	4	1	0	0	0	156	0	0	0	0	4	4	
23	1	0	0	0	0	0	0	0	0	0	16	5	1	
803	69	48	9	68	90	47	293	26	0	1	42	96	23	



2004/4/30-2003/4/1

737.6	5065	487	
108	758	93	
34.7	243	31	
22.3	156	*169	
47.3	332	23	
950	6554	803	

1059

%56.7

2004/4/30

1075

10270

1867

% 46

487

.()

156 2003

.2004/4/30

2004/4/30

2004		2003				2002				2001			2000		
1059	65	93	227	24	78	161	103	55	28	74	26	63	50	1	11

(487) 13

(400)

2002 2001

-3**(3)**

777	179	7	213	217	161	
47	16	7	6	6	12	
74	2	6	17	17	32	
24	1	-	10	5	8	
269	21	-	8	53	187	
130	10	6	63	40	11	
682	81	-	100	100	401	

32	1	2	13	11	5	
14	3	-	2	7	2	
19	2	1	6	4	6	
10	-	-	5	2	3	

1967

1949

53

"

147

3"

146

3

" (33)

"

" (1) 1966

" (5)

4

(16)

...

() 2000/9/29

" "

2004 22 " " " " 2005
7 " (-) " . ()
27

"	"				
"	"	27			
"	"				" "
					2004/6/9
				2004	19
	700				" "
"	"			2004	6
	200			"	"
			2004	23	
"	"				
					2004/6/9
	1967				
		1967			1967
			1993		-
	1993				

2003/6/29				
5	10	1800		200
	74		:	
				2003/7/20
			283	
				2003/1/13
			15	500

240

2001/4/10

220

200

10

5

:

%14.6

-1

156.720

2371

16497

-2

-3

-4

-5

" "

5



.1949

22892,1

1949



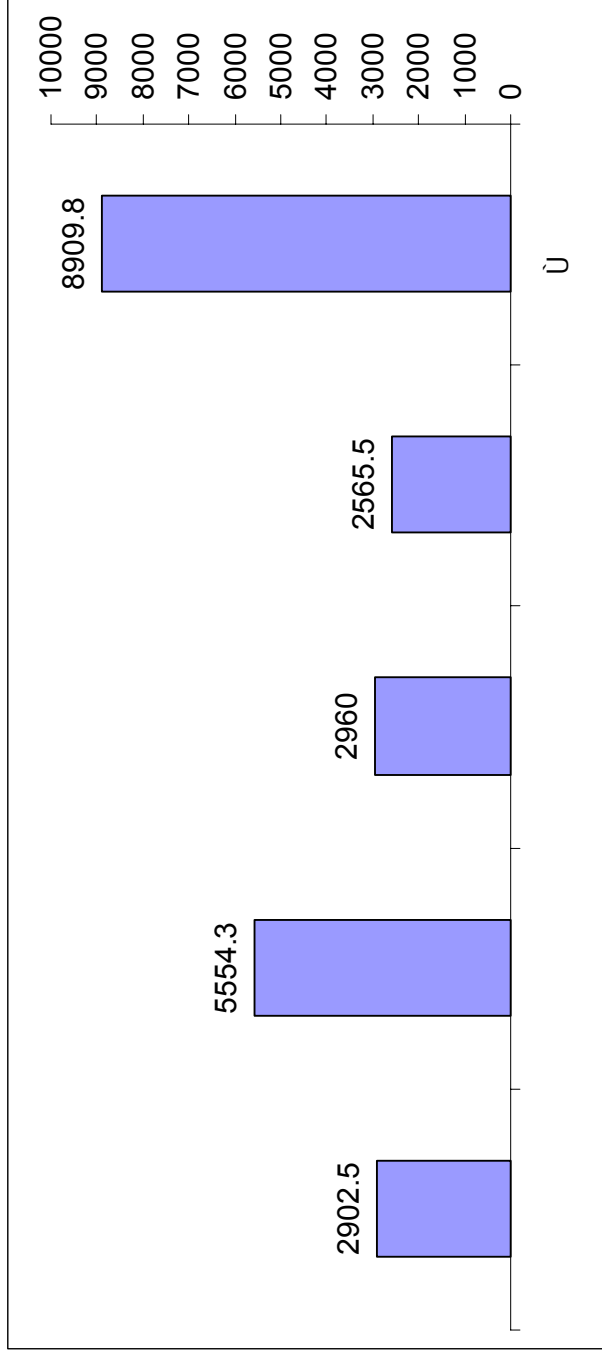
(1)

2004/4/30

	2004			2003			2002			2001			2000		
2902.5	8.5	83	356	251.5	229.5	86.5	74	16	0	0	17.5	4	839	231	706
5554.3	234	213	429.1	117	1147.3	174.5	131	184.5	37	259	175.5	26	1255	373	798.5
2960	9	223	365.5	65	67	229	251.5	221	0	42	17.5	24	103	362	980.5
2565.5	0	74	3	12.5	319	44.5	104	119.5	59.5	171.2	78	16	196	450	918
8909.8	9	0	20	219	1969	977.9	367.2	154.5	653	235	1578.7	36	715	1573.5	402
22892.1	260.5	593	1173.6	665	3731.8	1512.4	927.7	695.5	749.5	707.2	1867.2	106	3108	2989.5	3805

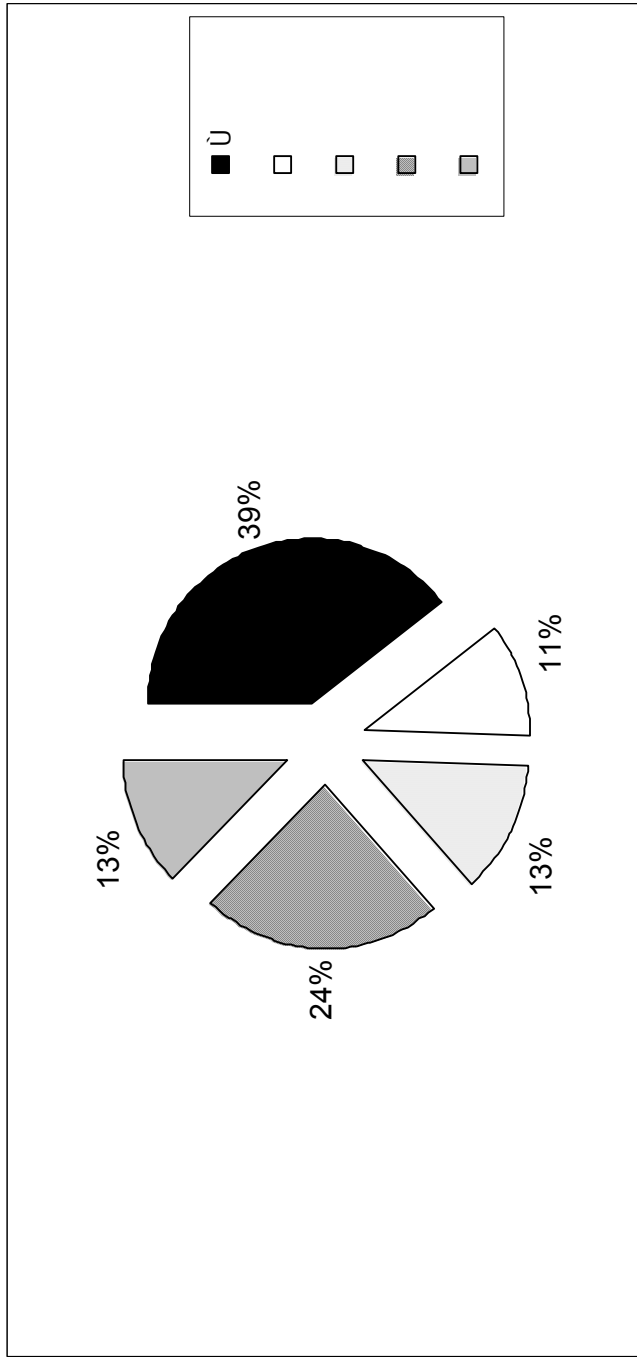
(2)

2004/04/30



(3)

2004/04/30



2004/04/30 - 2003/04/1 :

2004 /

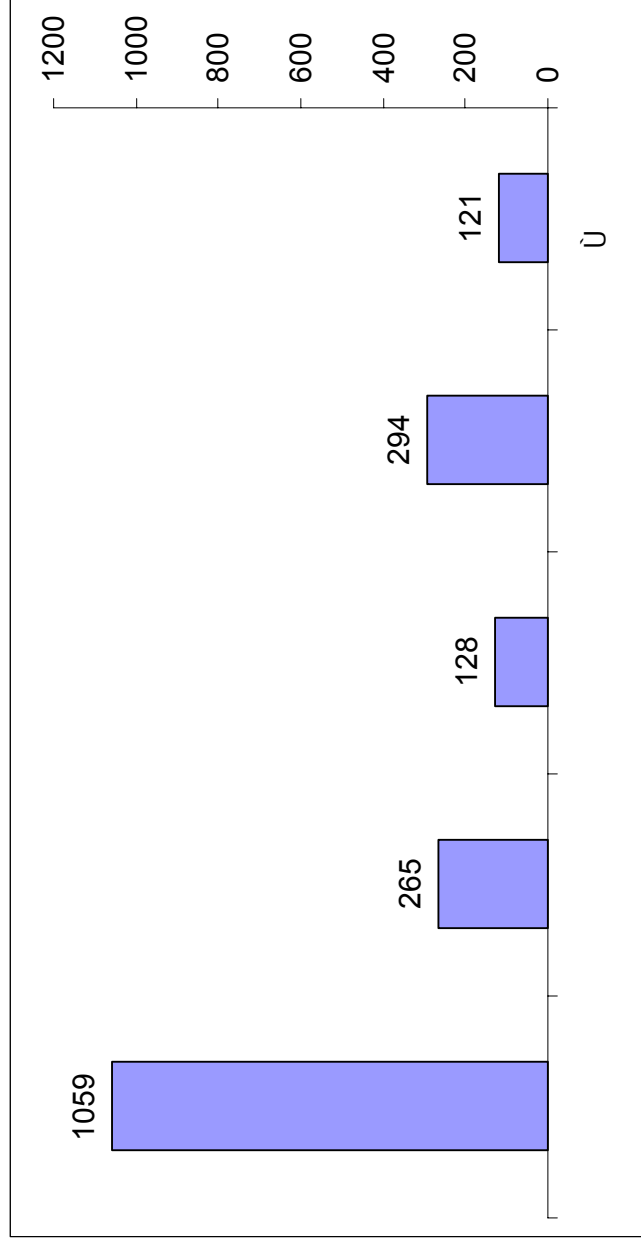
(4)

2004/4/30

	2004			2003			2002			2001			2000		
1059	65	93	227	24	78	161	103	55	28	74	26	63	50	1	11
265	0	15	31	2	45	30	5	13	1	5	51	1	28	2	36
128	3	12	7	1	8	15	20	2	3	18	4	-	6	8	21
294	0	5	156	0	8	12	12	6	3	23	2	-	5	18	44
121	1	0	0	0	22	36	13	11	1	10	1	2	9	14	1
1867	69	125	430	27	161	254	153	87	36	130	84	66	98	43	113

(5)

2004/04/30



(6)

2004/04/30

