



تدمير البنية التحتية للاقتصاد الفلسطيني

تقرير حول تدمير قوات الاحتلال الحربي الإسرائيلي للمنشآت الصناعية في قطاع غزة



من الفترة: 1 أكتوبر/تشرين اول 2002 – 30 ديسمبر/ كانون اول 2003



المركز الفلسطيني لحقوق الإنسان

مركز قانوني فلسطيني مستقل لا يستهدف الربح، مقره مدينة غزة. تأسس في إبريل 1995 من قبل مجموعة من المحامين والناشطين المهتمين بأوضاع حقوق الإنسان في قطاع غزة. ويعمل المركز على حماية واحترام حقوق الإنسان ودعم سيادة القانون وتنمية مؤسسات ديمقراطية ومجتمع مدني في فلسطين طبقاً للمعايير والممارسات المقبولة دولياً، كما يعمل على مساندة حقوق الشعب الفلسطيني التي يقرها القانون الدولي.

يتمتع المركز الفلسطيني لحقوق الإنسان بصفة استشارية خاصة لدى المجلس الاقتصادي والاجتماعي التابع للأمم المتحدة. وتقديراً لجهوده في ميدان حقوق الإنسان، حصل المركز على جائزتين دوليتين لهما سمعة مرموقة، وهما:

- جائزة الجمهورية الفرنسية لحقوق الإنسان للعام 1996 (فرنسا).
- جائزة برونو كرايسكي للإنجازات المتميزة في ميدان حقوق الإنسان للعام 2002 (النمسا).

وترتبط المركز الفلسطيني لحقوق الإنسان بشبكة علاقات واسعة مع منظمات حقوق الإنسان وغيرها من منظمات المجتمع المدني في كافة أنحاء العالم. وهو عضو في ثلاث منظمات دولية لحقوق الإنسان، لها حضورها وفعاليتها على الساحة الدولية، وهي كل من:

(1) لجنة الحقوقيين الدولية

منظمة دولية غير حكومية مقرها جنيف في سويسرا، تركز جهودها لتعزيز ومراقبة مبدأ سيادة القانون والحماية القانونية لحقوق الإنسان في العالم. وتتمتع المنظمة بالصفة الاستشارية في كل من المجلس الاقتصادي والاجتماعي الخاص بالأمم المتحدة، منظمة اليونسكو والمجلس الأوروبي، ولها العديد من الفروع في أكثر من ستين بلداً في العالم.

(2) الفيدرالية الدولية لحقوق الإنسان

منظمة دولية غير حكومية مقرها باريس، تركز نفسها للدفاع عن حقوق الإنسان في العالم كما هي معرفة في الإعلان العالمي لحقوق الإنسان لعام 1948. تأسست الفيدرالية الدولية في العام 1922 وتضم في عضويتها 89 منظمة في جميع أنحاء العالم.

(3) الشبكة الأوروبية المتوسطية لحقوق الإنسان

شبكة من منظمات حقوق الإنسان والأفراد من الشرق الأوسط وشمال أفريقيا والاتحاد الأوروبي، تأسست في العام 1997. وتهدف الشبكة إلى المساهمة في حماية مبادئ حقوق الإنسان بموجب إعلان برشلونة في العام 1995.



المركز الفلسطيني لحقوق الإنسان هو هيئة قانونية مستقلة مكرسة لحماية حقوق الإنسان، احترام سيادة القانون ورعاية مبادئ الديمقراطية في الأراضي الفلسطينية المحتلة.

مجلس الإدارة

راجي الصوراني

جبر وشاح

اياد العلمي

حمدي شقورة

المدير

راجي الصوراني

• عنوان المراسلة

المركز الفلسطيني لحقوق الإنسان

المقر الرئيسي: 29 شارع عمر المختار - بجوار فندق الأمل - غزة - ص.ب 1328.

تليفاكس: 08 2823725 / 2825893 / 2824776

فرعنا في خانيونس: شارع الأمل - متفرع من شارع جمال عبد الناصر بجوار كلية التربية.

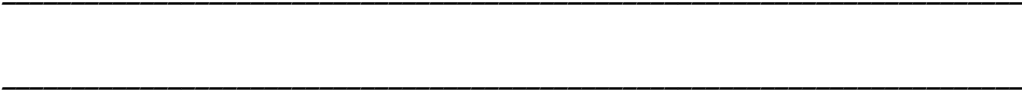
تليفاكس: 08 2061035 / 2061025

فرعنا في جباليا: معسكر جباليا مقابل محطة تماراز للبتروك.

تليفاكس: 08 2454160 / 2454150

بريد إلكتروني: pchr@pchgaza.org

صفحة الويب بيج: www.pchgaza.org



جدول المحتويات

2.....

5.....

6.....

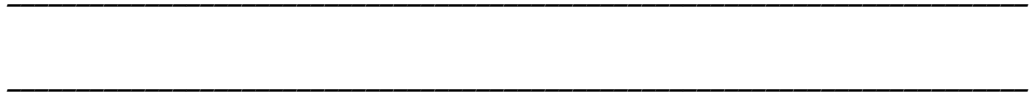
23.....

24.....

26.....

2003/12/30 -2002/10/1 :

27.....



/

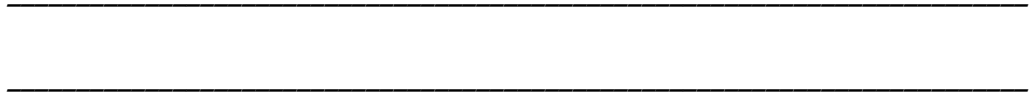
2000

1967 /

16

()

	.2003/12/30	2002/10/1		
)		(145)	(200)	(55
			(850)	
.2000	%21		1999	%18
	2002/9/30	2000/9/29		
		62	133	71



207

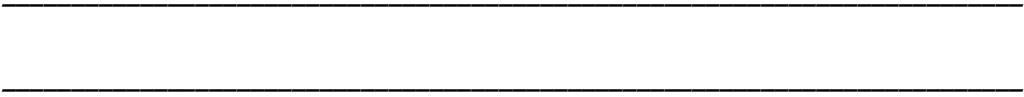
333

136

1949

.2001

1999



33

"

53

."

"

1977

52

."

-1 "

1949

-2 .

-3 .

."

147

146

1 .

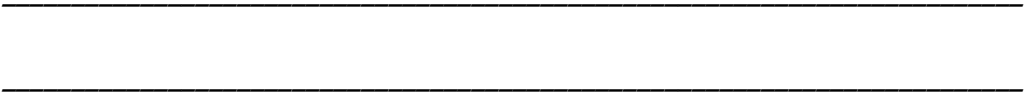
": 1949 146 1

. 147 "

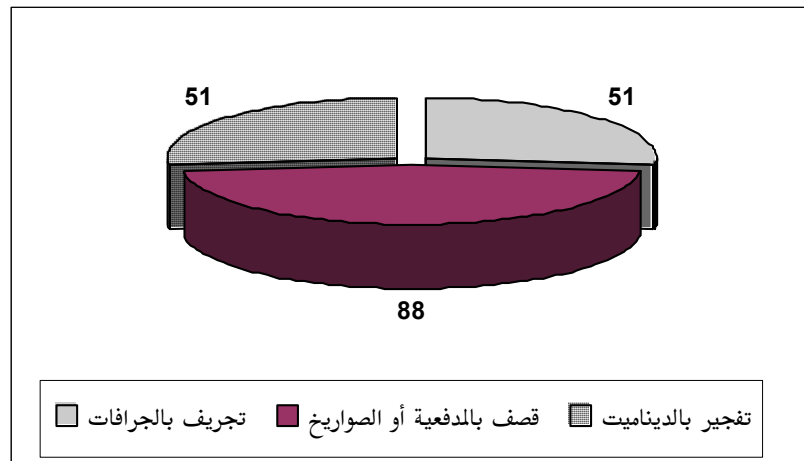
": 147

:

."

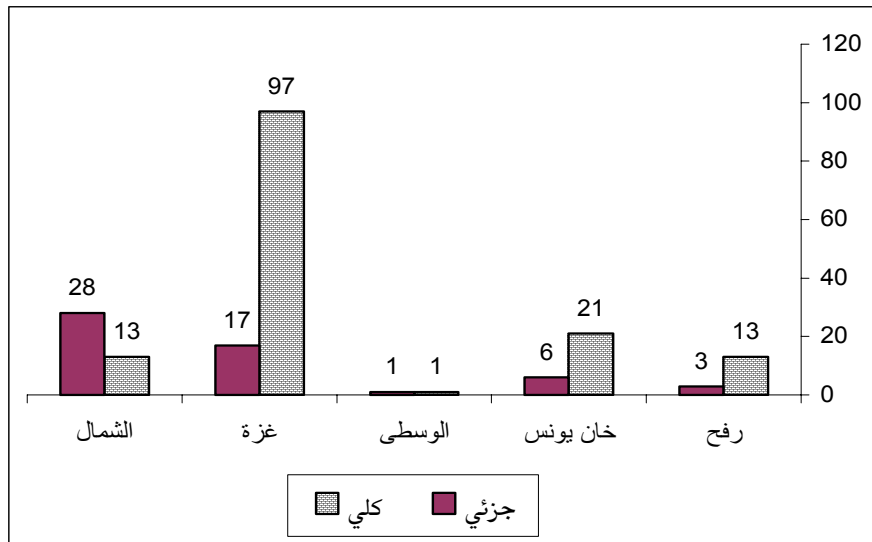


200	51	88	51	



:

%8	16	3	13	
%13.5	27	6	21	
%1	2	1	1	
%57	114	17	97	
%20.5	41	28	13	
%100	200	55	145	



(41)

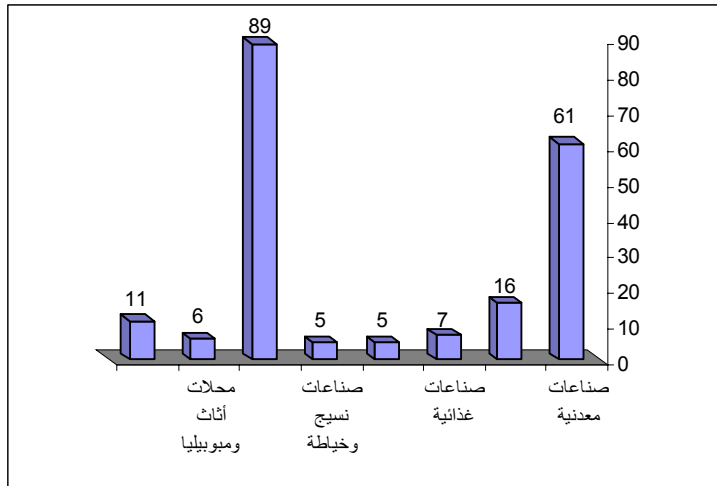
(114)

.(2)

(16)

(27)

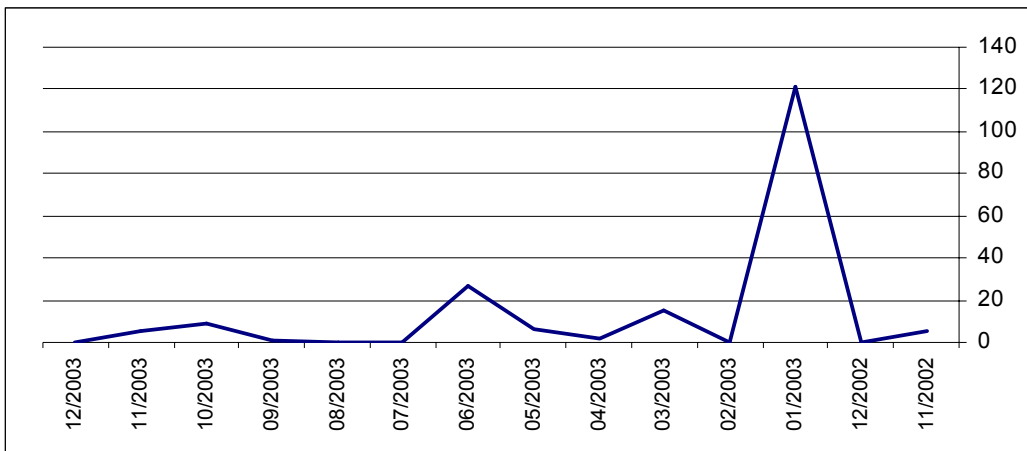
%30.5	61	
%8	16	
%3.5	7	
%2.5	5	
%2.5	5	
%44.5	89	
%3	6	
%5.5	11	
%100	200	



%44.5 (89)

2

03/11	03/10	03/9	03/6	03/5	03/4	03/3	03/2	03/1	02/12	02/11	
5	9	1	28	8	2	15	2	121	4	5	



2003

.(15 14 13 12).

:

2002

1.35

2002/11/11

2 60

2002/11/13

200/11/16

2:25

()

2 200

.2 35

2 100

2002/11/17

1:00

2 500

2002/9/6

2002

2 50

2002/12/15

14

2003/12/23

2 1500

2 1500

3

2 1000

1000

2003

130

12:00

100

2003/1/4

2 3000

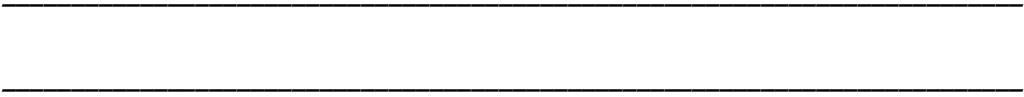
2 300

2003/1/6

2 40

6

2 80



9:00

300

2 2000

2 400

40

2003/1/11

" "

20

2 330

16

(38 32)

10:30

2 150

2 20-16

:

:

:

:

:

•

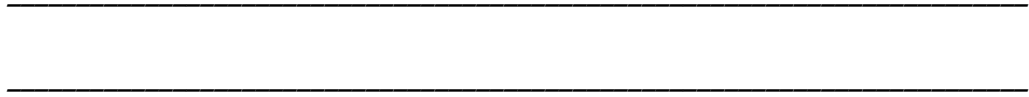
•

•

•

8

2 120



2 500

2 50

.2 50

.2 50

.2 100

:2 150

:2 200

2 40

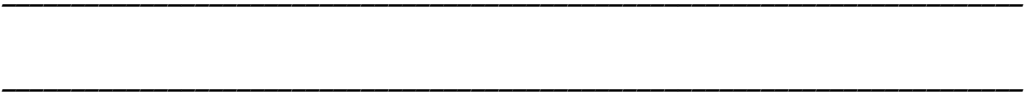
2 450

7

2002/6/19

2 700

2 50



2 500



19

2 135

2 24

:



2:30

2003/1/24



2 120

()

.2 300

10:20

50

30

15

2003/1/26

4:30

15

3

2003

2003/2/18

3:00

2003

15

2

2003/3/2

12

2003/3/10 - /3/6

2003/3/6

12.00

4

2003/3/6

2003/3/10

2 750

•

2 500

•

2 200

•

2 150

•

•

•

•

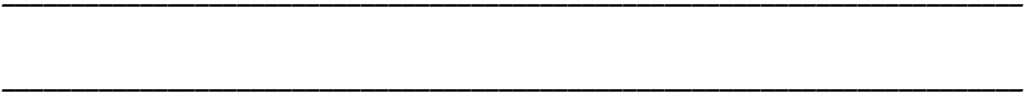
•

•

•

9:00

2003/3/22



200

2 170

2003

2003/4/8

:

•

•

2003

2003/5/13

2003/5/22

4:00 2003/5/15

30

2003/5/15

2:30

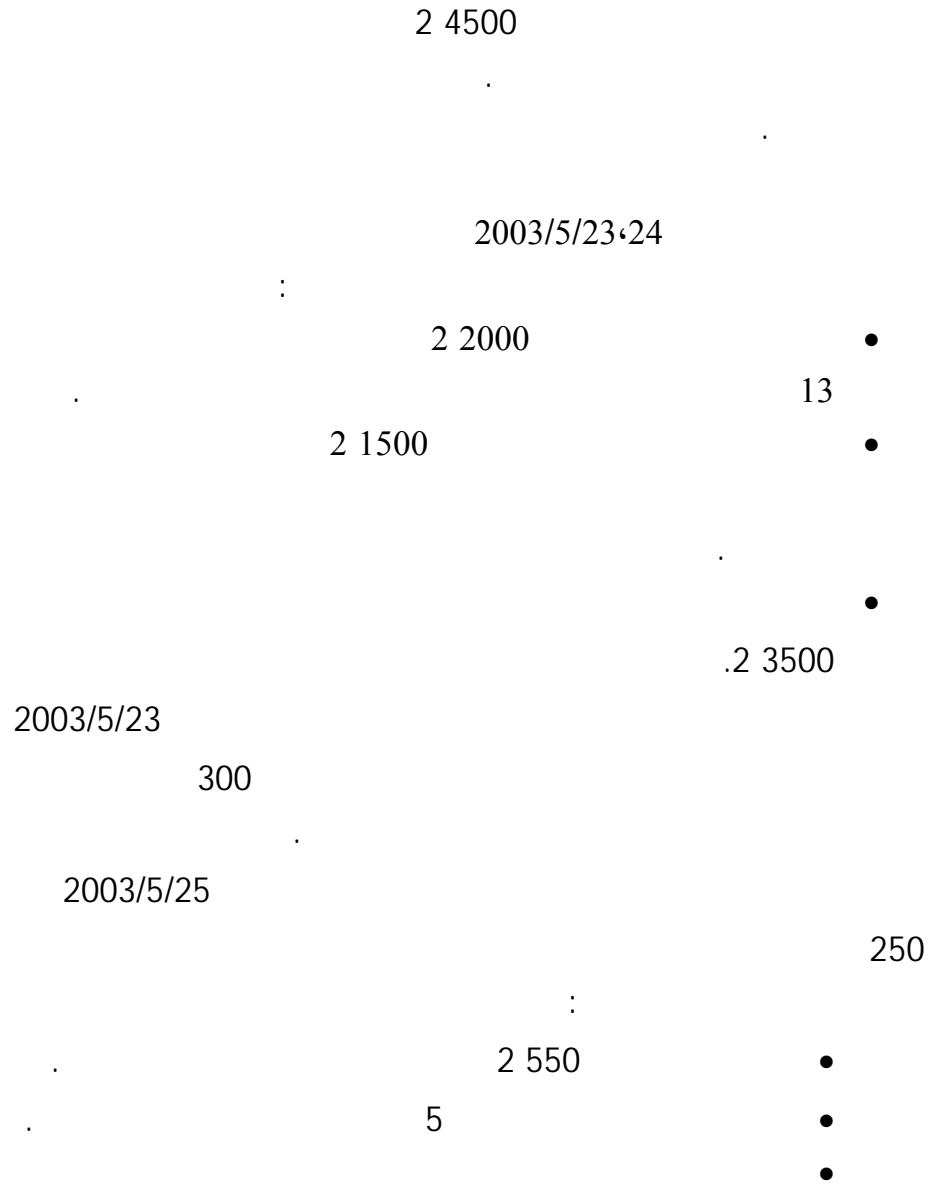
4

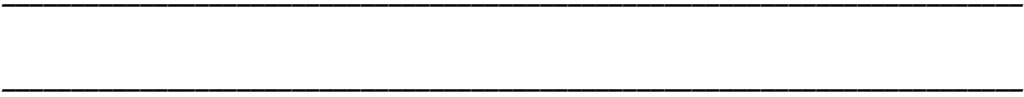
2

4

2003 / 30-2002 / 1:

2004 /





6 200 •

2003

28

2003/5/15

.2003/6/30

12

9

3

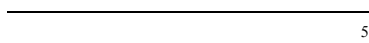
4:45

⁵.2003/6/30

300

.2003/6/20

2 500



2003

2003/9/10

10:15

25

20 32

.2 80

2003

2003/10/5

8:30

10

" "

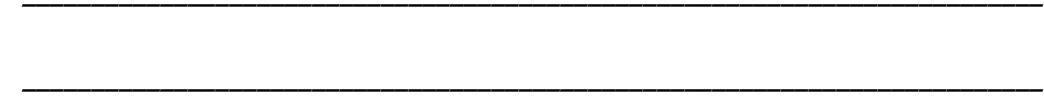
2 40

2 60

:

•

•



2 30

•

2 300

•

2003/10/14

2:30

400

:

.2 850

•

. 1200

•

.2 350

•

.2 3000

•

2 100

.2 50

•

2003

.2003/11/10

(O)

(O)

200

6:00

:

.2 40

•

.2 30

•

.2 20

•

.2 50

•

2003/11/19

3:00

200

2 50

"

1907

"

52

"

"

"

1927

"

1949

.2000

1999

%21

%18

%65

%21

.%60

2000 28

(333)

-

-

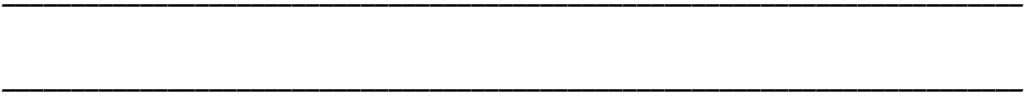
147

33

2001

1999

(1)



:

2003/12/30 - 2002/10/1

2003/12/30 - 2002/10/1

:

	2 60		-	2002/11/13 11				1
	2 200		-	2002/11/16	/			2
	2 35		-	2002/11/16	/			3
	2 100		-	2002/11/16	/			4
	2 500		-	2002/11/17				5
	2 50		-	2002/12/15				6
	2 1500		-	2002/12/23				7
	2 1000		-	2002/12/23				8
	2 1500		-	2002/12/23				9
	2 400		20	2003/1/4				10
	2 400		5	2003/1/5				11
	2 40	7	3	2003/1/5				12
	2 30		-	2003/1/5				13

2003 / 30 - 2002 / 1 :

2004 /

	2 2000		40	2003/1/6			14
	2 135		1	2003/1/11			15
	2 135		1	2003/1/11			16
	2 50		4	2003/1/11			17
	2 700		10	2003/1/11			18
	2 450			2003/1/11			19
	2 500		2	2003/1/11			20
	2 50		3	2003/1/11			21
	2 500		2	2003/1/11			22
	2 450		1	2003/1/11			23
	2 450		1	2003/1/11			24
	2 450		1	2003/1/11			25
	2 450		3	2003/1/11			26
	2 135		1	2003/1/11			27
	2 50			2003/1/11			28
				2003/1/11			29
	2 500			2003/1/11			30
				2003/1/11			31
	2 120			2003/1/24	/		32
	2 150		2	2003/1/25			33
	2 80		3	2003/1/25			34

2003 / 30 - 2002 / 1 :

2004 /

	2 1000		4	2003/1/25			35
	2 35		1	2003/1/25			36
	2 60		3	2003/1/25			37
	2 70		2	2003/1/25			38
	2 60		3	2003/1/25			39
	2 64			2003/1/25			40
	2 40			2003/1/25			41
	2 70		3	2003/1/25			42
	200		6	2003/1/25	/		43
	2 25		-	2003/1/25	/		44
	2 100		2	2003/1/25	/		45
	2 100		7	2003/1/25	/		46
	2 100		-	2003/1/25	/		47
	2 25		-	2003/1/25	/		48
	2 200		-	2003/1/25	/		49
	2 180		7	2003/1/25	/		50
	2 100		4	2003/1/25	/		51
	2 500		-	2003/1/25	/		52

2003 / 30-2002 / 1:

2004 /

	2 35		-	2003/1/25	/		53
	2 30		-	2003/1/25	/		54
	2 150		5	2003/1/25	/		55
	2 24		1	2003/1/26	/	()	56
	2 4		1	2003/1/26	/	()	57
	2 4		1	2003/1/26	/	()	58
	2 4		1	2003/1/26	/	()	59
	2 4		1	2003/1/26	/	()	60
	2 4		1	2003/1/26	/	()	61
	2 4		1	2003/1/26	/	()	62
	2 4		1	2003/1/26	/	()	63
	2 4		1	2003/1/26	/	()	64
	2 4		1	2003/1/26	/	()	65
	2 4		1	2003/1/26	/	()	66
	2 4			2003/1/26	/	()	67
	2 2		1	2003/1/26	/	()	68
	2 4		1	2003/1/26	/	()	69
	2 4		1	2003/1/26	/	()	70
	2 4		1	2003/1/26	/	()	71
	2 4		1	2003/1/26	/	()	72
	2 4		1	2003/1/26	/	()	73

2003

/

30-2002

/

1:

2004

/

	2 4		1	2003/1/26	/	()	74
	2 4		1	2003/1/26	/	()	75
	2 12		3	2003/1/26	/	()	76
	2 14		1	2003/1/26	/	()	77
	2 4		1	2003/1/26	/	()	78
	2 4		1	2003/1/26	/	()	79
	2 4		1	2003/1/26	/	()	80
	2 4		1	2003/1/26	/	()	81
	2 4		1	2003/1/26	/	()	82
	2 4		1	2003/1/26	/	()	83
	2 4		1	2003/1/26	/	()	84
	2 4		1	2003/1/26	/	()	85
	2 4		1	2003/1/26	/	()	86
	2 4		1	2003/1/26	/	()	87
	2 4		1	2003/1/26	/	()	88
	2 4		1	2003/1/26	/	()	89
	2 4		1	2003/1/26	/	()	90
	2 4		1	2003/1/26	/	()	91
	2 4		1	2003/1/26	/	()	92
	2 4		1	2003/1/26	/	()	93
	2 4		1	2003/1/26	/	()	94

2003 / 30-2002 / 1:

2004 /

	2 4		1	2003/1/26	/	()	95
	2 4		1	2003/1/26	/	()	96
	2 4		1	2003/1/26	/	()	97
	2 4		1	2003/1/26	/	()	98
	2 4		1	2003/1/26	/	()	99
	2 4		1	2003/1/26	/	()	100
	2 4		1	2003/1/26	/	()	101
	2 4		1	2003/1/26	/	()	102
	2 4		1	2003/1/26	/	()	103
	2 4		1	2003/1/26	/	()	104
	2 4		1	2003/1/26	/	()	105
	2 4		1	2003/1/26	/	()	106
	2 4		1	2003/1/26	/	()	107
	2 4		1	2003/1/26	/	()	108
	2 4		1	2003/1/26	/	()	109
	2 4		1	2003/1/26	/	()	110
	2 4		1	2003/1/26	/	()	111
	2 4		1	2003/1/26	/	()	112
	2 4		1	2003/1/26	/	()	113
	2 4		1	2003/1/26	/	()	114
	2 4		1	2003/1/26	/	()	115

2003 / 30-2002 / 1:

2004 /

	2 4		1	2003/1/26	/	()	116
	2 4		1	2003/1/26	/	()	117
	2 4		1	2003/1/26	/	()	118
	2 4		1	2003/1/26	/	()	119
	2 200		10	2003/1/26	/		120
	2 530		8	2003/1/26	/		121
	2 1000		5	2003/1/26	/		122
	2 4		1	2003/1/26	/	()	123
	2 4		1	2003/1/26	/		124
	2 4		1	2003/1/26	/	()	125
	2 4		1	2003/1/26	/	()	126
	2 250		1	2003/1/26	/		127
	2 150		3	2003/1/26	/		128
	2 520		2	2003/1/26	/		129
	2 150		3	2003/1/26	/		130
	2 220			2003/2/18	/		131
	2 150		5	2003/2/18	/		132
				2003/3/2	/		133

2003 / 30-2002 / 1:

2004 /

	2 500		8	2003/3/6	/		134
	2 500		8	2003/3/6	/		135
	2 50		2	2003/3/6	/		136
)	2 750		3	2003/3/6	/		137
	2 500		5	2003/3/6	/		138
	2 200		2	2003/3/6	/		139
	2 150		4	2003/3/6	/		140
	250		3	2003/3/6	/		141
	160		4	2003/3/6	/		142
	2 20		2	2003/3/6	/		143
				2003/3/6	/		144
	2 25		1	2003/3/6	/		145
	2 80		1	2003/3/6	/		146
	2 170			2003/3/22	/		147
	2 21		1	2003/4/8	/		148
	2 120		2	2003/4/8	/		149
	2 100		-	2003/5/13			150

2003 / 30-2002 / 1:

2004 /

	2 1000		30	2003/5/22			151
	2 550		-	2003/5/23			152
	-		30	2003/5/23	/		153
	-		-	2003/5/23	/		154
	1500		2	2003/5/23			155
	2000		13	2003/5/23			156
	2 3500		12	2003/5/24			157
	2 450		4	2003/6/8			158
	-			2003/6/8			159
	-		4	2003/6/8			160
	2 950		4	2003/6/8			161
	2 6000		13	2003/6/8			162
	-		-	2003/6/8			163
	2 800		12	2003/6/8			164
			3	2003/6/8			165
	2 1200		20	2003/6/8			166
	2 2500		10	2003/6/8			167
				2003/6/9			168

2003 / 30 - 2002 / 1 :

2004 /

	2 3000		8	2003/6/10			169
	2 7000		15	2003/6/9			170
	2 3000		15	2003/6/9			171
	2 1500		8	2003/6/9			172
	2 6000		22	2003/6/10			173
	2 5000		25	2003/6/10			174
	2 220			2003/6/17	/		175
	-		-	2003/6/18			176
	2 100			2003/6/20			177
	2 5000		22	2003/6/22			178
	2 2000		6	2003/6/25			179
	2 1000		-	2003/6/25			180
	2 1650		50	2003/6/25			181
	2 450		54	2003/6/26			182
	18		42	2003/6/26			183
	2 600		12	2003/6/26			184
	2 1500		15	2003/6/26			185
	2 80		4	2003/9/10	/		186
	2 40	/	1	2003/10/5			187
	2 60	/	5	2003/10/7			188
	2 30	/	2	2003/10/8			189

2003 / 30-2002 / 1:

2004 /

	2 300	/	13	2003/10/8				190
	/	/	3	2003/10/14	/	"	"	191
	2 350	/	6	2003/10/14	/	"	"	192
	/	/	6	2003/10/14	/			193
	2 100	/	5	2003/10/14	/			194
	/	/	1	2003/10/16	/			195
	2 20	/	1	2003/11/10	/o			196
	2 30	/	1	2003/11/10	/o			197
	2 40	/	2	2003/11/10	/o			198
	2 50	/	2	2003/11/10	/o			199
	2 50		5	2003/11/19	/o			200

2003 / 30-2002 / 1:

2004 /